

# Anschlagpunkte - GK 8

## TAPS zum Anschweißen

### Anschlagpunkt • TAPS zum Anschweißen

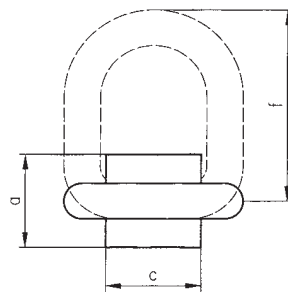
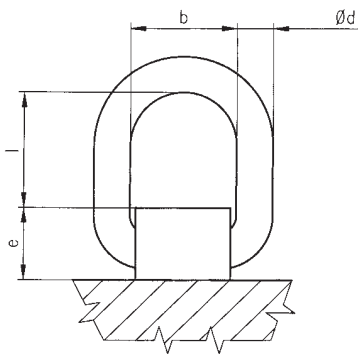


180° schwenkbar

Der Anschlagpunkt TAPS zum Anschweißen in den Tragfähigkeiten von 1 - 63 t.

### Die Vorteile

- Kompakte Bauweise.
- Vierfache Sicherheit gegen Bruch.
- 180° Schwenkbereich des Bügels
- Ösenhalter aus Werkstoff S355JR nach EN 10025
- Halter ab TAPS 20 aus Werkstoff 25 CrMo4 Werkstoff-Nr. 1.7218


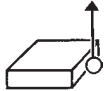
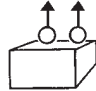
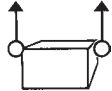
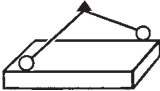
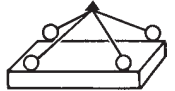


Artikel Nr.	Bezeichnung	a mm	b mm	c mm	d mm	e mm	f mm	l mm	Gewicht Stk./kg
41.72.1.1.0112A	TAPS 1	32	38	32	13	25	70	42	0,32
41.72.1.1.0200A	TAPS 2	34	40	34	14	26	72	42	0,33
41.72.1.1.0315A	TAPS 3	47	56	50	18	36	92	54	0,84
41.72.1.1.0530A	TAPS 5	55	67	60	22	46	111	63	1,56
41.72.1.1.0800A	TAPS 8	68	80	68	26	54	127	68	2,64
41.72.1.1.1500A	TAPS 15	82	125	100	30	60	190	120	5,40
41.72.1.1.2000A	TAPS 20	125	150	125	46	90	254	155	16,0
41.72.1.1.2500A	TAPS 25	135	170	140	52	100	288	175	22,8
41.72.1.1.3000A	TAPS 30	155	200	170	56	110	334	210	32,3
41.72.1.1.3500A	TAPS 35	165	200	170	56	115	344	215	34,3
41.72.1.1.4000A	TAPS 40	180	210	185	62	130	363	220	45,2
41.72.1.1.5000A	TAPS 50	190	230	195	73	135	395	235	60,3
41.72.1.1.6300A	TAPS 63	190	230	195	73	135	395	235	60,3

# Anschlagpunkte - GK 8

## TAPS zum Anschweißen - Tragfähigkeitstabelle

### Tragfähigkeitstabelle • Anschlagpunkt • TAPS zum Anschweißen

Anschlagart								
Stück	1	1	2	2	2	2	3 o. 4	3 o. 4
Neigungswinkel	0°	90°	0°	90°	0° - 45°	45° - 60°	0° - 45°	45° - 60°
Bezeichnung	Tragfähigkeit t							
TAPS 1	1,6	1,12	3,2	2,24	1,5	1,12	2,36	1,6
TAPS 2	3,0	2,0	6,0	4,0	2,8	2,0	4,0	3,0
TAPS 3	4,75	3,15	9,5	6,3	4,25	3,15	6,3	4,75
TAPS 5	8,0	5,3	16,0	10,6	7,1	5,3	11,2	8,0
TAPS 8	12,0	8,0	24,0	16,0	11,2	8,0	16,0	12,0
TAPS 15	22,4	15,0	45,0	30,0	21,2	15,0	31,5	22,4
TAPS 20	30,0	20,0	60,0	40,0	30,0	20,0	40,0	30,0
TAPS 25	37,5	25,0	75,0	50,0	33,5	25,0	50,0	37,5
TAPS 30	45,0	30,0	90,0	60,0	45,0	30,0	63,0	45,0
TAPS 35	50,0	35,0	100,0	70,0	47,5	35,0	70,0	50,0
TAPS 40	60,0	40,0	120,0	80,0	56,0	40,0	80,0	60,0
TAPS 50	71,0	50,0	142,0	100,0	70,0	50,0	100,0	71,0
TAPS 63	75,0	63,0	150,0	126,0	90,0	63,0	132,0	95,0

Bei unsymmetrischer Lastverteilung gelten für die 2- und 3 / 4-strängigen Anschlagketten die Tragfähigkeiten für 1-strängige bei 90°.

