



Edelstahlzubehör

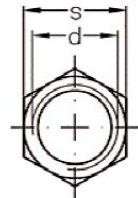
Muttern

ASS Maxi-Kontermutter

-

mit Rechtsgewinde

Artikel-Nr.	Nenngröße mm	Gewinde d1 mm	e mm	s mm	k mm
3263.7101.0020	M 20	M 20	27,7	24	13,0
3263.7101.0022	M 22	M 22	34,6	30	16,5
3263.7101.0024	M 24	M 24	41,6	36	17,5
3263.7101.0027	M 27	M 27	47,3	41	22,0
3263.7101.0030	M 30	M 30	53,1	46	24,0
3263.7101.0036	M 36	M 36	63,5	55	29,0

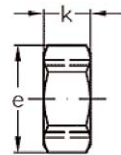


ASS Maxi-Kontermutter

-

mit Linksgewinde

Artikel-Nr.	Nenngröße mm	Gewinde d1 mm	e mm	s mm	k mm
3263.7101.1020	M 20	M 20	27,7	24	13,0
3263.7101.1022	M 22	M 22	34,6	30	16,5
3263.7101.1024	M 24	M 24	41,6	36	17,5
3263.7101.1027	M 27	M 27	47,3	41	22,0
3263.7101.1030	M 30	M 30	53,1	46	24,0
3263.7101.1036	M 36	M 36	63,5	55	29,0

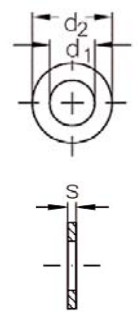


Niro Unterlegscheibe

-

nach DIN 124 / Form A

Artikel-Nr.	Nenngröße mm	d1 mm	d2 mm	s mm
3203.0311.0004	4,3	4,3	9,0	0,8
3203.0311.0005	5,3	5,3	10,0	1,0
3203.0311.0006	6,4	6,4	12,5	1,6
3203.0311.0008	8,4	8,4	17,0	1,6
3203.0311.0010	10,5	10,5	21,0	2,0
3203.0311.0013	13,0	13,0	24,0	2,5
3203.0311.0017	17,0	17,0	30,0	3,0

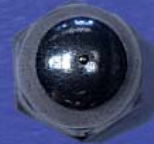
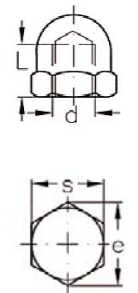


Niro Hutmutter

-

nach DIN 1587 / mit Rechtsgewinde

Artikel-Nr.	Nenngröße d mm	L mm	e mm	s mm
3223.0312.0004	M 4	5,0	7,7	7
3223.0312.0005	M 5	7,5	8,8	8
3223.0312.0006	M 6	8,0	11,1	10
3223.0312.0008	M 8	11,0	14,4	13
3223.0312.0010	M 10	13,0	18,9	17
3223.0312.0012	M 12	16,0	21,1	19
3223.0312.0016	M 16	21,0	26,8	24



Niro Sechskant Sicherungsmutter

- nach DIN 985 / mit Rechtsgewinde

Artikel-Nr.	Nenngröße d mm	e mm	s mm	k mm
3283.0351.4004	M 4	7,7	7	5
3283.0351.4005	M 5	8,8	8	5
3283.0351.4006	M 6	11,1	10	6
3283.0351.4008	M 8	14,4	13	8
3283.0351.4010	M 10	18,9	17	10
3283.0351.4012	M 12	21,1	19	12

