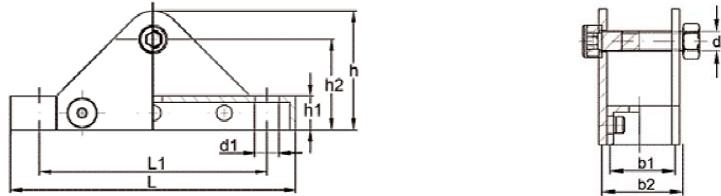


Andere Konstruktionen und Ausführungen
auf **Anfrage** erhältlich!

Edelstahlzubehör Konsolen

ASS Universalkonsole - mit zwei Laschen und Schraube

Artikel-Nr.	Nenngröße mm	L mm	L1 mm	h mm	h1 mm	h2 mm	d mm	d1 mm	b1 mm	b2 mm
2903.6043.0001	6	100	80	42	12	32	M 6	8,5	20	25

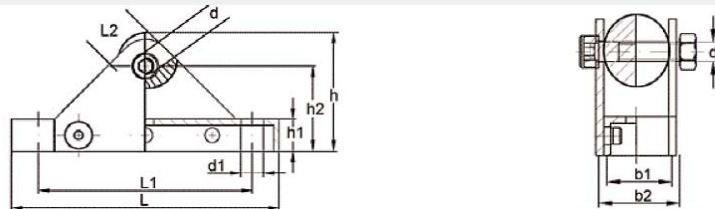


Lieferumfang / Produktbeschreibung

Die ASS Universalkonsole mit zwei Laschen und Schraube dient zusammen mit einem Augterminal als Seilbefestigung. Die Zugrichtung ist unter allen Winkeln in Achse der Konsole zulässig.

ASS Universalkonsole - mit zwei Laschen und Spannkugel M 6 x 20

Artikel-Nr.	Nenngröße mm	L mm	L1 mm	L2 mm	h mm	h1 mm	h2 mm	d mm	d1 mm	b1 mm	b2 mm
2903.6045.0001	6	100	80	20	44	12	32	6,5	8,5	20	25

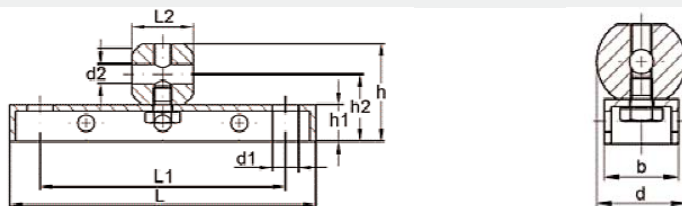


Lieferumfang / Produktbeschreibung

Bei der Verwendung der ASS Universalkonsole mit zwei Laschen und Spannkugel kann die Zugrichtung unter allen Winkeln zur Wand erfolgen, jedoch nur in Achse der Konsole. Die Spannung des Seiles erfolgt mit einem Gewindeterminal.

ASS Universalkonsole - mit Spannkugel M 6 x 20

Artikel-Nr.	Nenngröße mm	L mm	L1 mm	L2 mm	h mm	h1 mm	h2 mm	d mm	d1 mm	d2 mm	b mm
2903.6044.0001	6	100	80	20	32	12	22	24	8,5	6,5	20



Lieferumfang / Produktbeschreibung

Bei der Verwendung der ASS Universalkonsole mit Spannkugel kann der Seilverlauf parallel zur Wand erfolgen. Liegt die Zugrichtung in Achse der Konsole, ist eine größere Belastung möglich als unter einem Winkel von 90° zur Konsole.

EW
90

